

Großzügig geschnittene Maisonette-Wohnung im Quartier an den Stadtmauern



96047 Bamberg

Zimmer: 5,00
Wohnfläche ca.: 100,64 m²
Kaltmiete: 1.360,00 EUR (zzgl. Nebenkosten)
Gesamtmieta: 1.672,00 EUR

Scout-ID: 120710894
Objekt-Nr.: HE15-W4



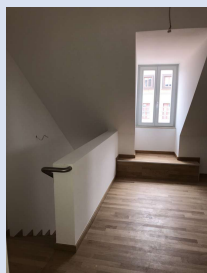
Ihr Ansprechpartner:

Sparkasse Bamberg
Sparkasse Bamberg Gabriele Horn
E-Mail: vermietungen@skba.de
Tel: +49 951 18981501

Wohnungstyp:	Maisonette
Etage:	3
Schlafzimmer:	4
Badezimmer:	2
Balkon/Terrasse:	Ja
Personenaufzug:	Ja
Objektzustand:	Erstbezug
Baujahr:	2017
Qualität der Ausstattung:	Gehoben
Energieausweistyp:	Bedarfsausweis
Heizungsart:	Fernwärme
Wesentliche Energieträger:	Fernwärme
Endenergiebedarf:	70,00 kWh/(m ² *a)
Bezugsfrei ab:	kurzfristig möglich
Haustiere:	Nein

Nebenkosten:	312,00 EUR
Heizkosten sind in Nebenkosten enthalten:	Ja
Kaution:	2 Monatskaltmieten

Großzügig geschnittene Maisonette-Wohnung im Quartier an den Stadtmauern



96047 Bamberg

Zimmer:	5,00
Wohnfläche ca.:	100,64 m ²
Kaltmiete:	1.360,00 EUR (zzgl. Nebenkosten)
Gesamtmiete:	1.672,00 EUR

Objektbeschreibung:

Diese freundliche Wohnung erstreckt sich über zwei Etagen. In der ersten Ebene bietet sie einen großzügigen Wohn-Ess-Bereich mit Küche und einladendem Balkon, ein helles Schlafzimmer und ein Tageslichtbad mit Badewanne, Waschbecken und WC. Eine helle Treppe führt ins Dachgeschoss, wo sich drei weitere Schlafzimmer mit gemütlich wirkenden Dachschrägen und ein großes, Tageslicht durchflutetes Badezimmer mit Dusche, Waschbecken und WC befinden. Eine kleine Galerie und ein Podestplatz vor dem Fenster im Flur geben diesen Räumen eine behagliche Note.

Um dem individuellen Geschmack der Mieter Rechnung zu tragen, bleibt die Einrichtung der Küche den Mietern vorbehalten.

Ein Tiefgaragenstellplatz kann optional dazu gemietet werden.

Der Aufzug bringt Sie von der Tiefgarage direkt in Ihre Wohnung, da sich hier ein exklusiver Zugang nur für den Mieter dieser Wohnung befindet.

Die monatlichen Kosten setzen sich wie folgt zusammen:

Mtl. Kaltmiete 1.360,00 €

Mtl. Nebenkostenvorauszahlung 312,00 €

optional:

Mtl. Miete Tiefgaragenstellplatz
inkl. Nebenkostenvorauszahlung 100,00 €

Ausstattung:

Echtholzparkett im Wohnbereich und Feinsteinfliesenböden in Küche und Bad sorgen für ein behagliches Ambiente. Bodengleiche Duschen runden die moderne Ausstattung ab.

Lage:

Stilvoll wohnen...

Das Quartier an den Stadtmauern ist ein lebendiges Wohnviertel, das historisches Ambiente mit modernem Wohngefühl verbindet. Durch die exponierte Innenstadt-Lage sind alle Dinge des täglichen Bedarfs, Geschäfte, Boutiquen, Cafés, Apotheken, Arztpraxen, etc. fußläufig schnell erreichbar. Besonders die perfekte Nahversorgung durch den Rewe-Markt mit Bäckerei und Metzgerei schätzen die Anwohner sehr.

Beim Schritt aus der Haustüre betritt man die beeindruckende Altstadt der Weltkulturerbestadt Bamberg.

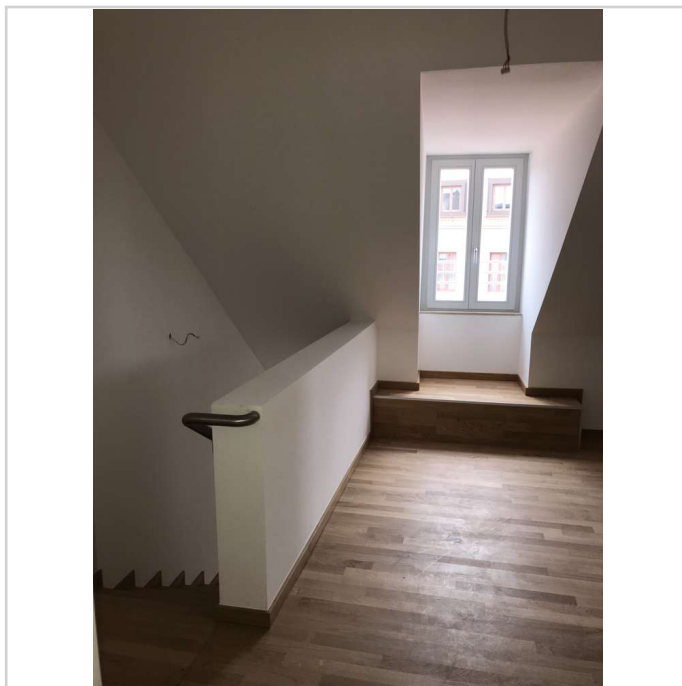
Nur wenige Gehminuten entfernt befindet sich der Stadtpark "Hain", der zu Erholung und vielfältigen Freizeitaktivitäten einlädt.

Sonstiges:

WICHTIGER HINWEIS:

Wenn Sie die Wohnung besichtigen möchten, senden Sie uns bitte das vollständig ausgefüllte Kontaktformular zu. Bitte geben Sie dabei Ihren Beruf, Ihren Arbeitgeber und alle Personen an, welche die Wohnung beziehen möchten. Anfragen ohne Angabe Ihrer Telefonnummer können nicht bearbeitet werden!!

Irrtum und Zwischenvermietung behalten wir uns vor.



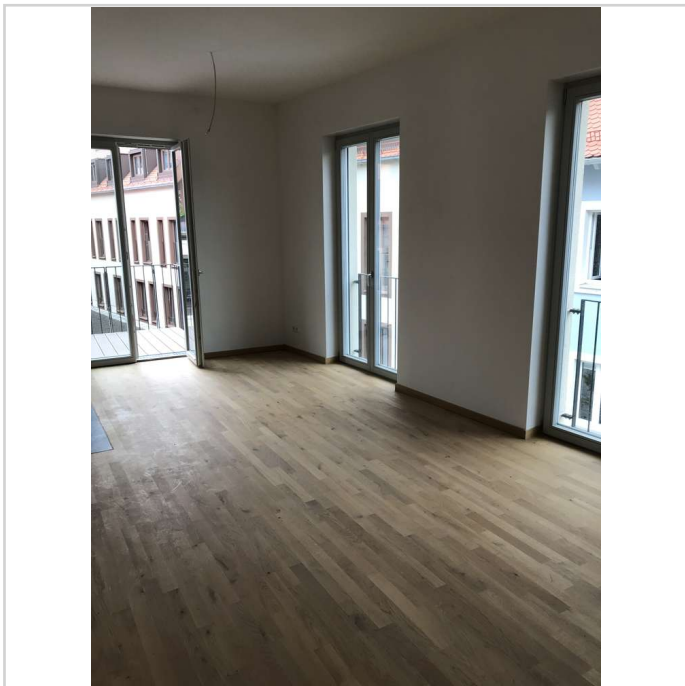
Kleine Galerie mit Podest

Großzügig geschnittene Maisonette-Wohnung im Quartier an den Stadtmauern

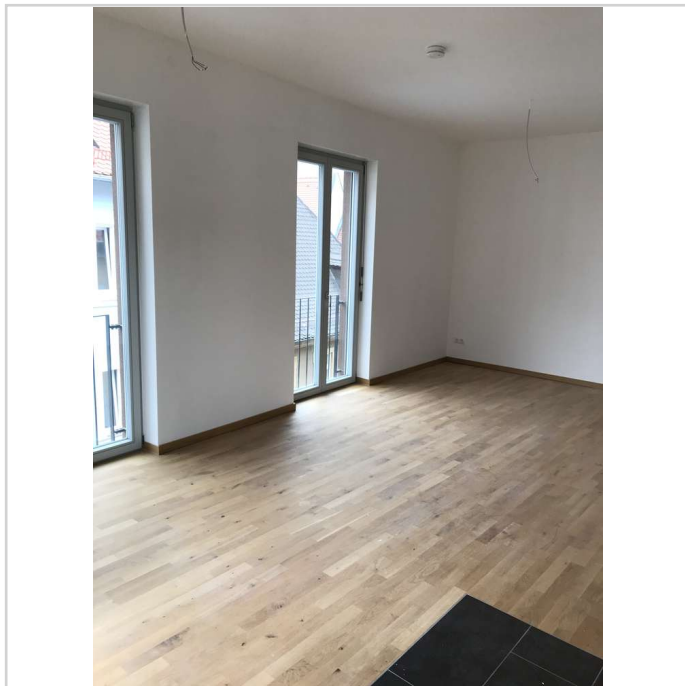


96047 Bamberg

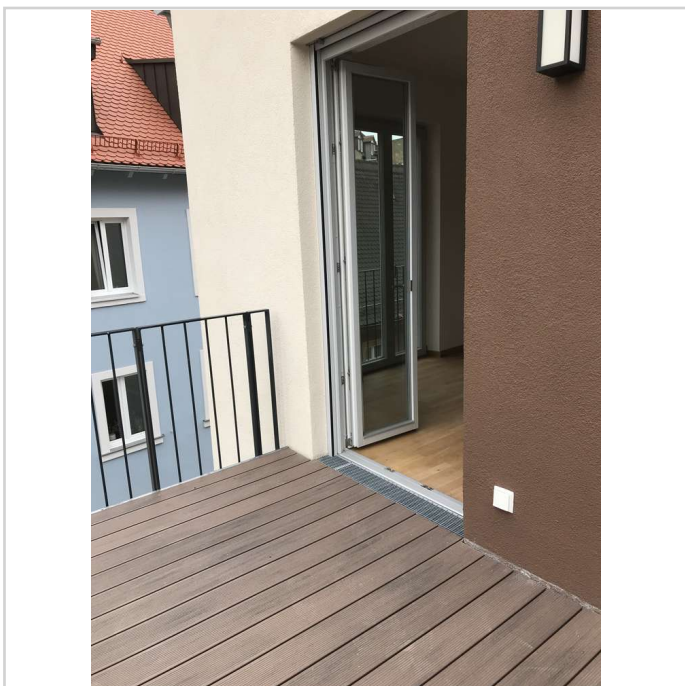
Zimmer: 5,00
Wohnfläche ca.: 100,64 m²
Kaltmiete: 1.360,00 EUR (zzgl. Nebenkosten)
Gesamtmiete: 1.672,00 EUR



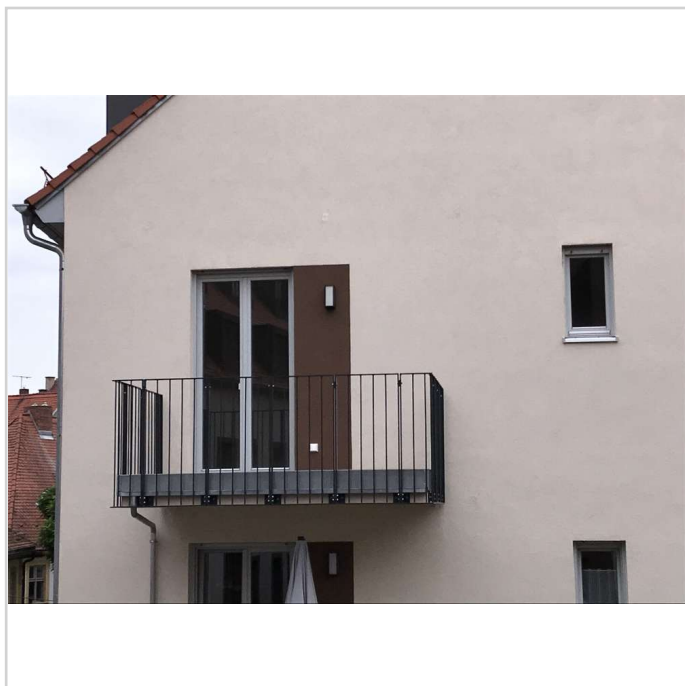
Wohn-Ess-Bereich



Wohnzimmer



Balkon



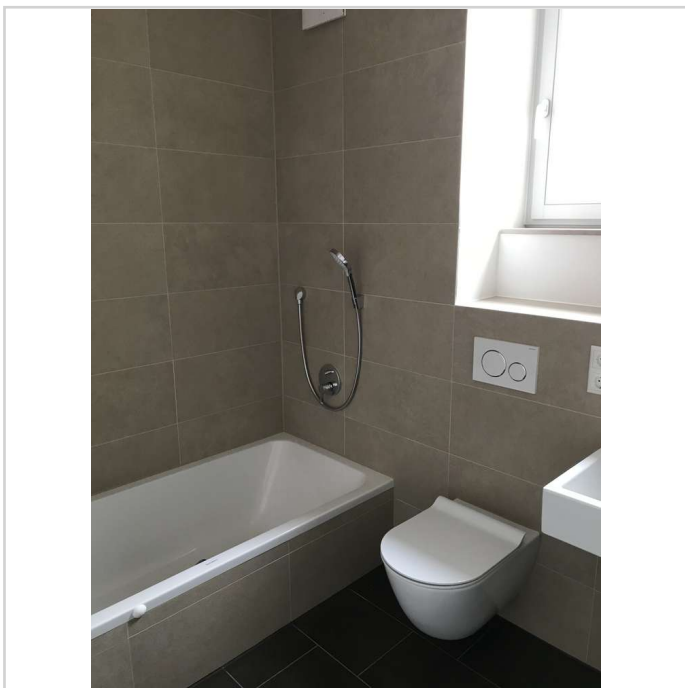
Balkon

Großzügig geschnittene Maisonette-Wohnung im Quartier an den Stadtmauern

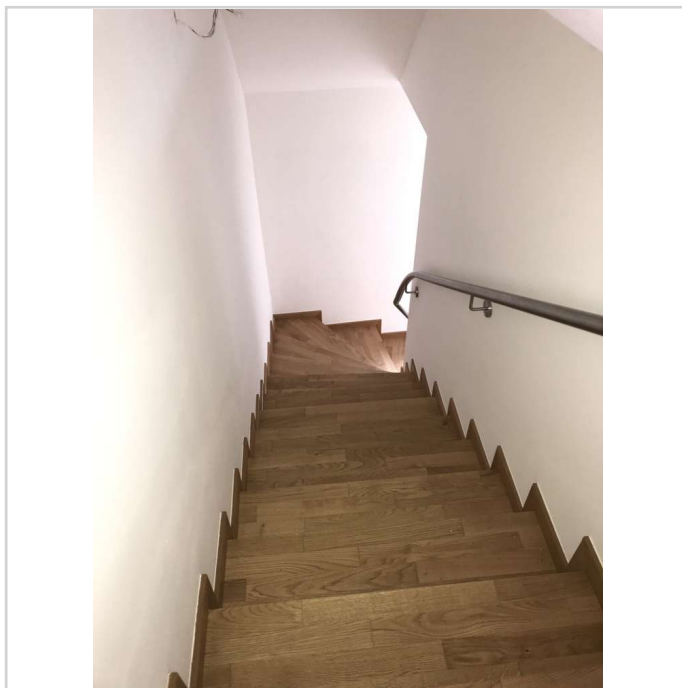


96047 Bamberg

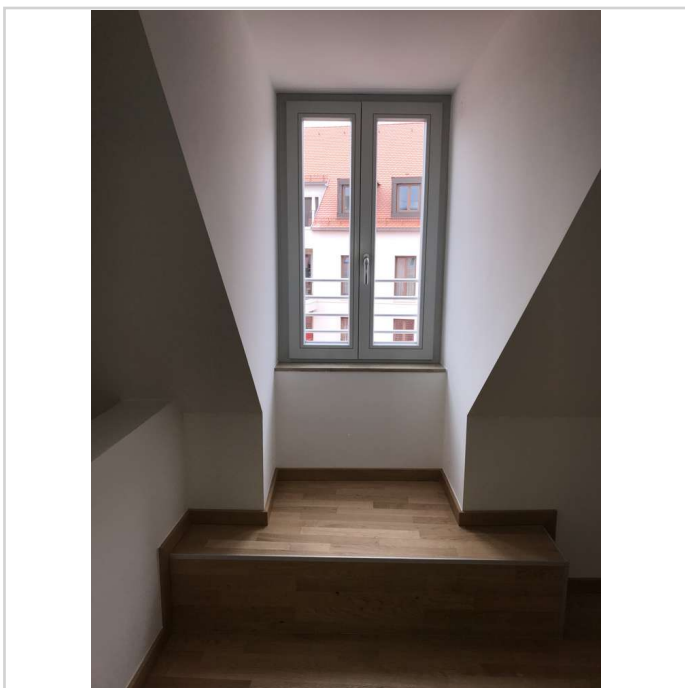
Zimmer: 5,00
Wohnfläche ca.: 100,64 m²
Kaltmiete: 1.360,00 EUR (zzgl. Nebenkosten)
Gesamtmiete: 1.672,00 EUR



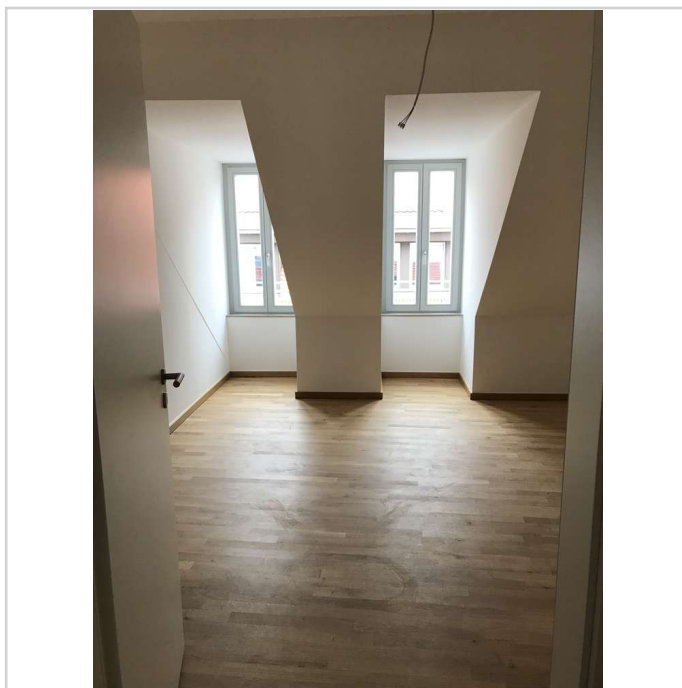
Badezimmer unten



Heller Treppenaufgang

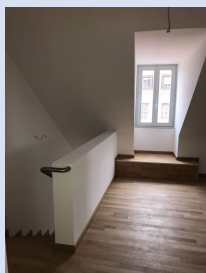


Podestplatz



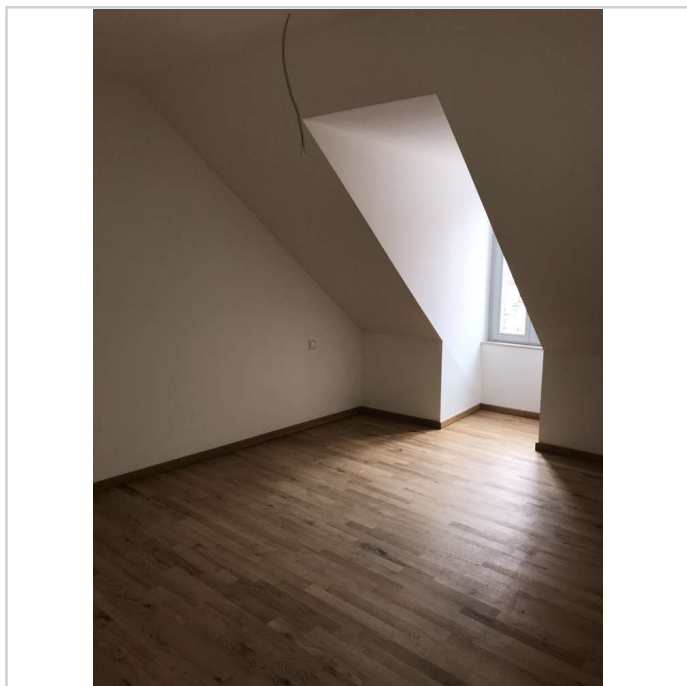
Schlafzimmer 1

Großzügig geschnittene Maisonette-Wohnung im Quartier an den Stadtmauern

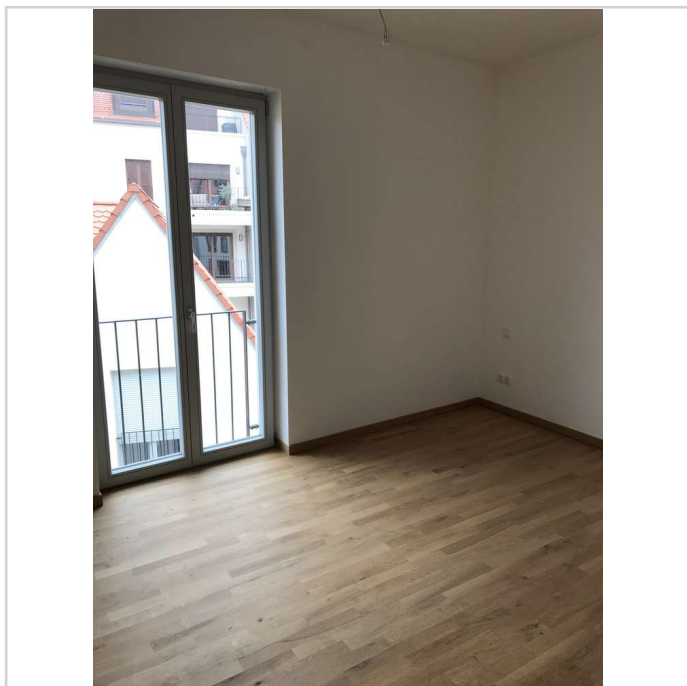


96047 Bamberg

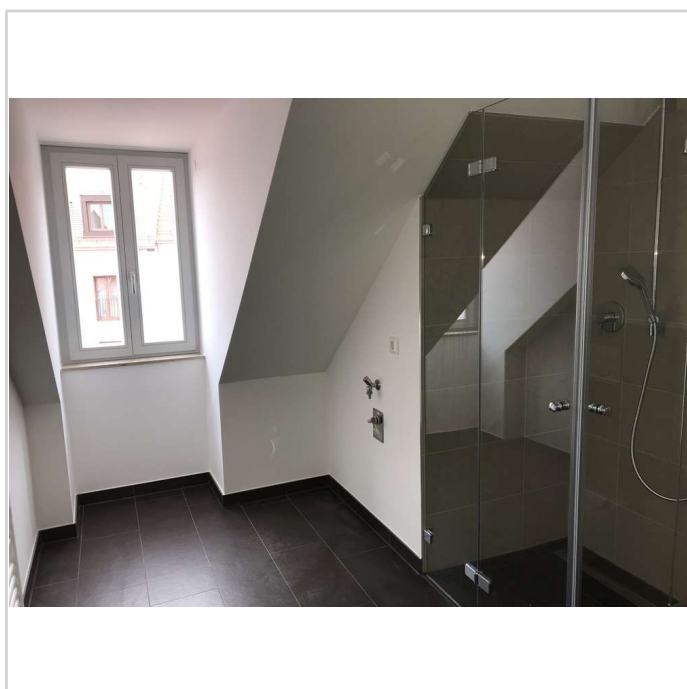
Zimmer: 5,00
Wohnfläche ca.: 100,64 m²
Kaltmiete: 1.360,00 EUR (zzgl. Nebenkosten)
Gesamtmiete: 1.672,00 EUR



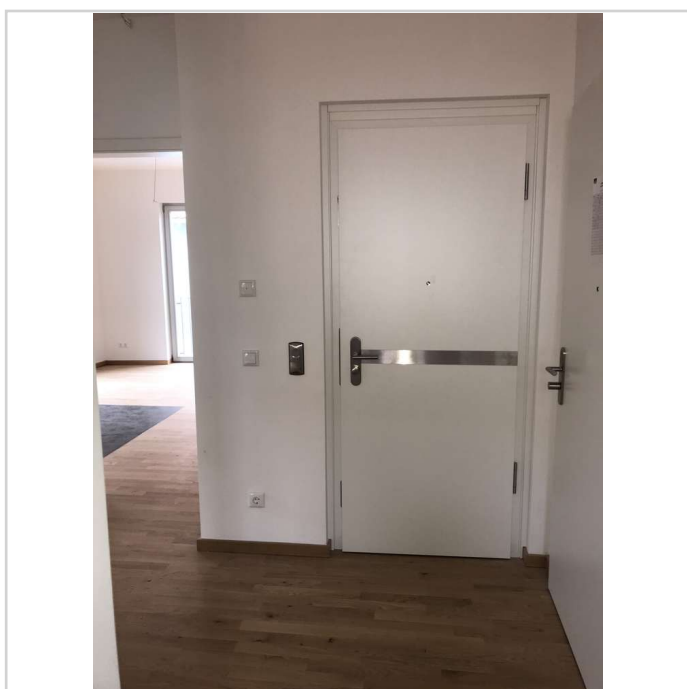
Schlafzimmer 2



Schlafzimmer 3



Badezimmer oben



Zugang zum Aufzug

Großzügig geschnittene Maisonette-Wohnung im Quartier an den Stadtmauern



96047 Bamberg

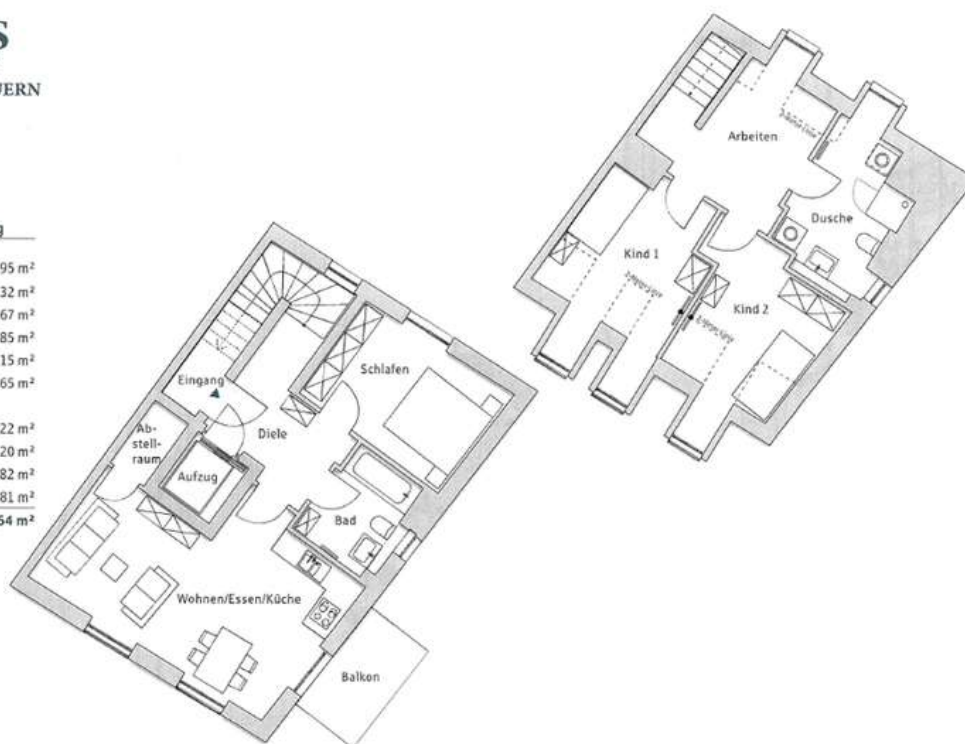
Zimmer: 5,00
Wohnfläche ca.: 100,64 m²
Kaltmiete: 1.360,00 EUR (zzgl. Nebenkosten)
Gesamtmiete: 1.672,00 EUR

QUADS
QUARTIER
AN DEN
STADTMAUERN

Wohnung 04

5-Zimmer-Wohnung

Wohnen/Essen/ Küche	25,95 m ²
Schlafen	12,32 m ²
Bad	5,67 m ²
Abstellraum	1,85 m ²
Diele	8,15 m ²
Balkon (50 %)	2,65 m ²
Dachgeschoss:	
Arbeiten	10,22 m ²
Dusche	9,20 m ²
Kind 1	12,82 m ²
Kind 2	11,81 m ²
Gesamt:	100,64 m²



Grundriss

Großzügig geschnittene Maisonette-Wohnung im Quartier an den Stadtmauern



96047 Bamberg

Zimmer: 5,00
Wohnfläche ca.: 100,64 m²
Kaltmiete: 1.360,00 EUR (zzgl. Nebenkosten)
Gesamtmiete: 1.672,00 EUR

